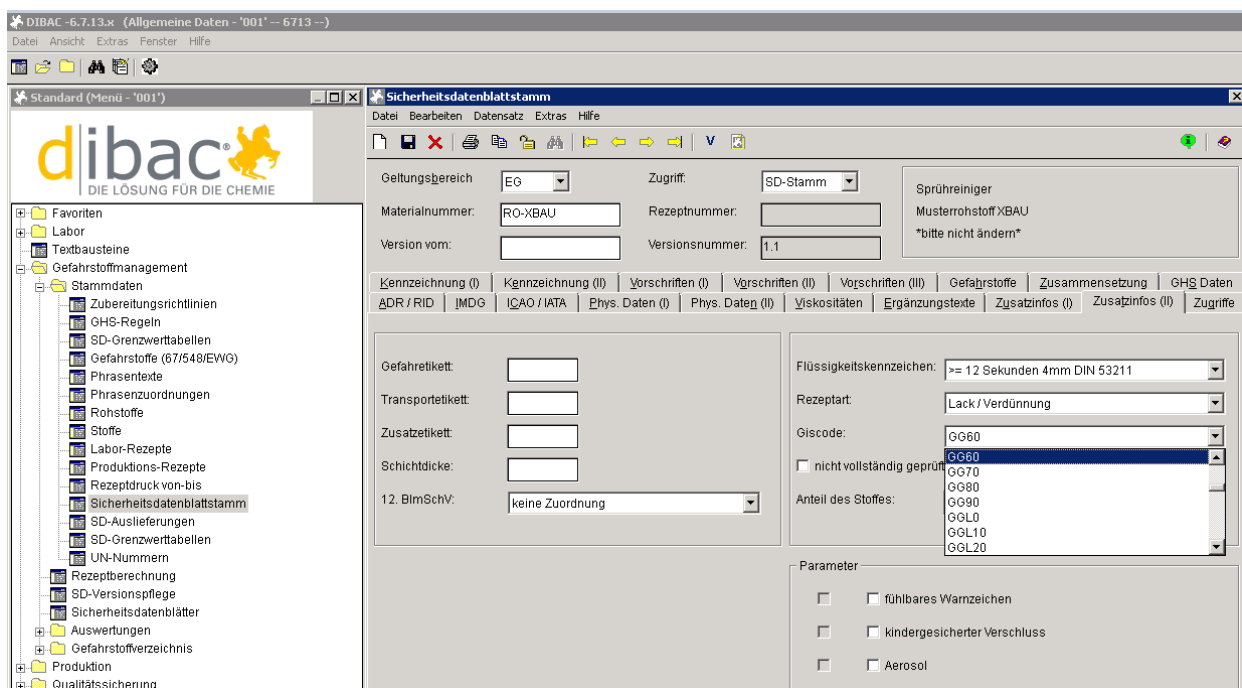


Die nachfolgenden Erläuterungen sind eine Kurzanleitung aus User-Sicht zur Erstellung der Daten für die EDASxBau-Schnittstelle. Die einmalige Implementierung des Moduls wird hier vorausgesetzt.

Insofern ist das Handling denkbar einfach, da nur das Vorlaufprogramm zur Sicherheitsdatenblattgenerierung (s. Punkt 2) angewählt werden muss. Alles andere wird von dibac® automatisch im Hintergrund erzeugt.

1. Artikel-Voraussetzung

Da nicht unbedingt alle Artikel gesendet werden sollen und diese auch verschiedene Giscodes haben können, muss dies zunächst einmalig im Sicherheitsdatenblattstamm zugeordnet werden.

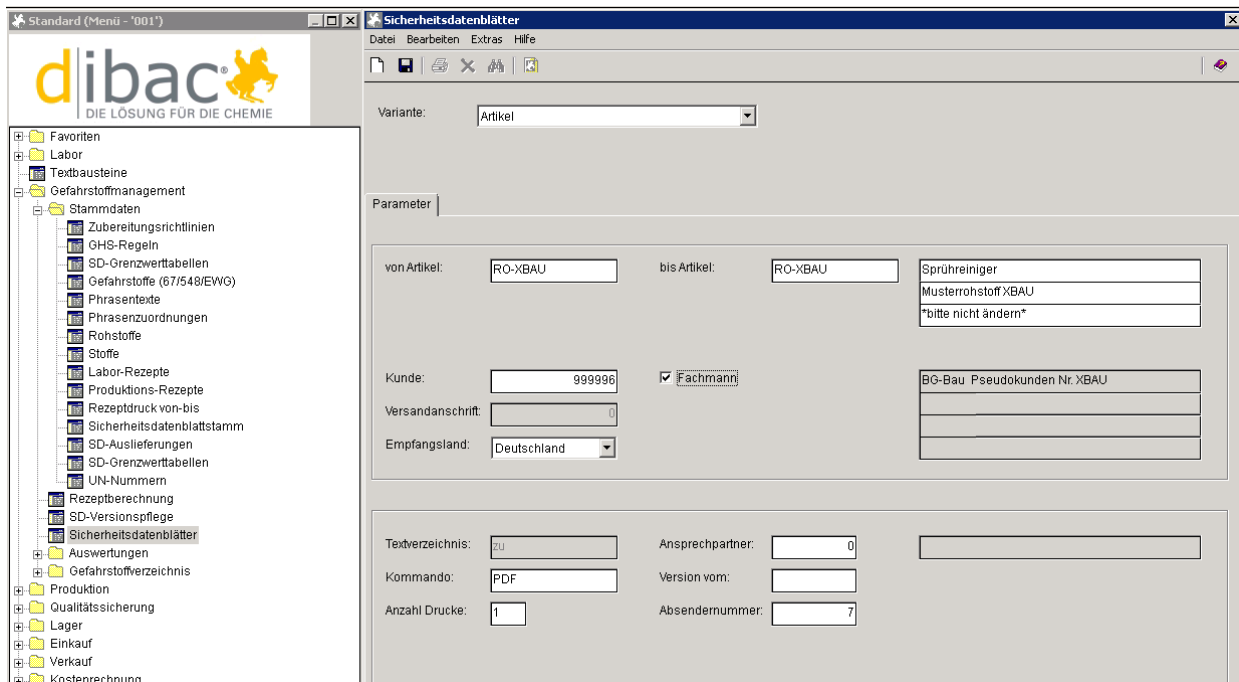


Artikel ohne Giscod werden nicht in die Schnittstelle übernommen.

2. Erstellung der EDASxBau-Schnittstellendaten

Dies erfolgt, wie alle Sicherheitsdatenblattdrucke, über das Vorlaufprogramm zur Generierung der SDB.

Insofern kann die Schnittstelle für einzelne Artikel oder von-bis erzeugt werden. Wird von-bis auf maximal gesetzt, so werden nur die mit Giscode gefüllten Artikel (s. Punkt 1) selektiert.



Die Aufforderung zur Füllung der Schnittstelle wird vom System dadurch erkannt (abweichend z.B. vom normalen Druck oder kundenspezifischen SDB), dass bei „Kunde“ der Pseudokunde BG-BAU selektiert wird.